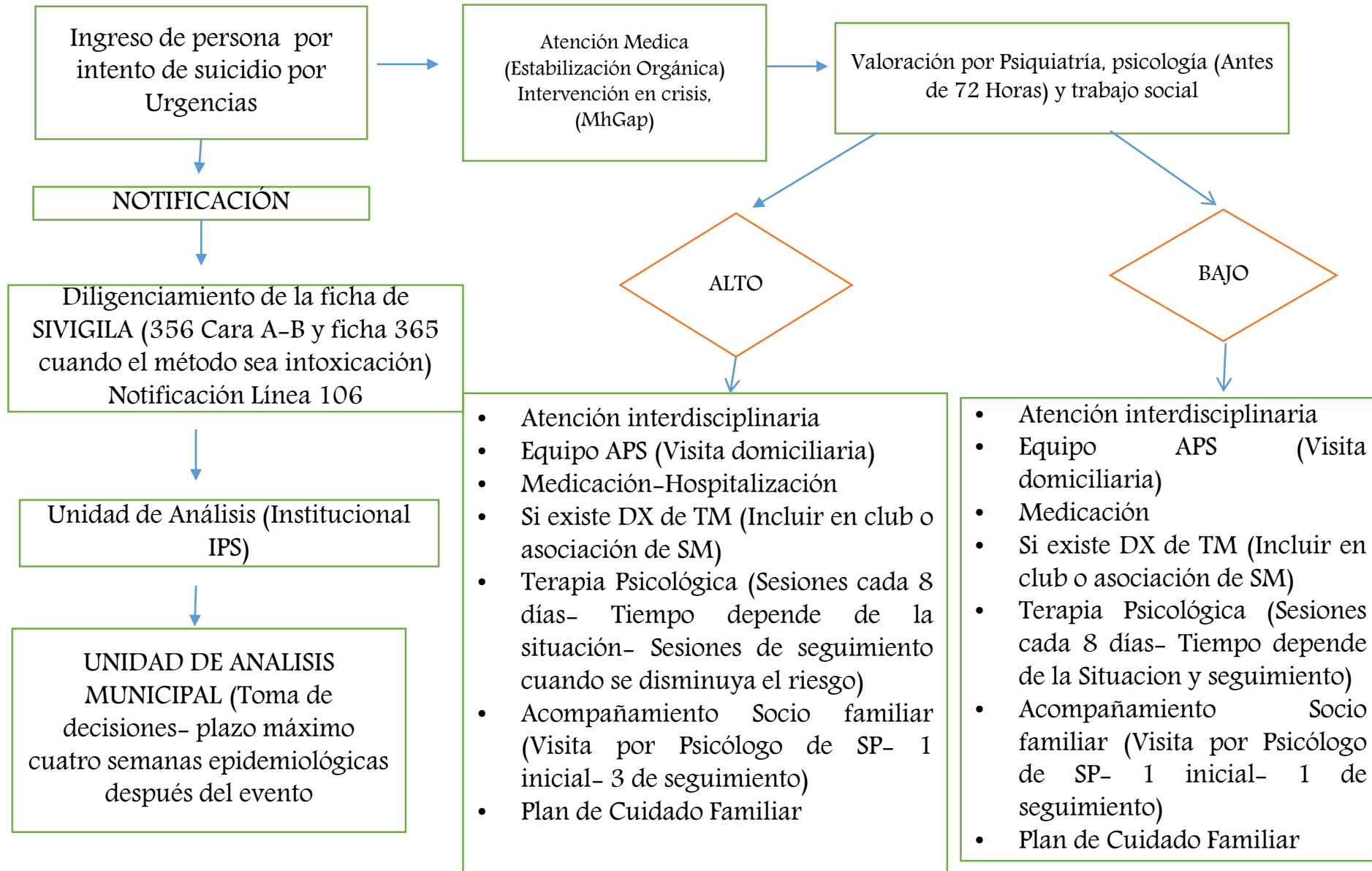
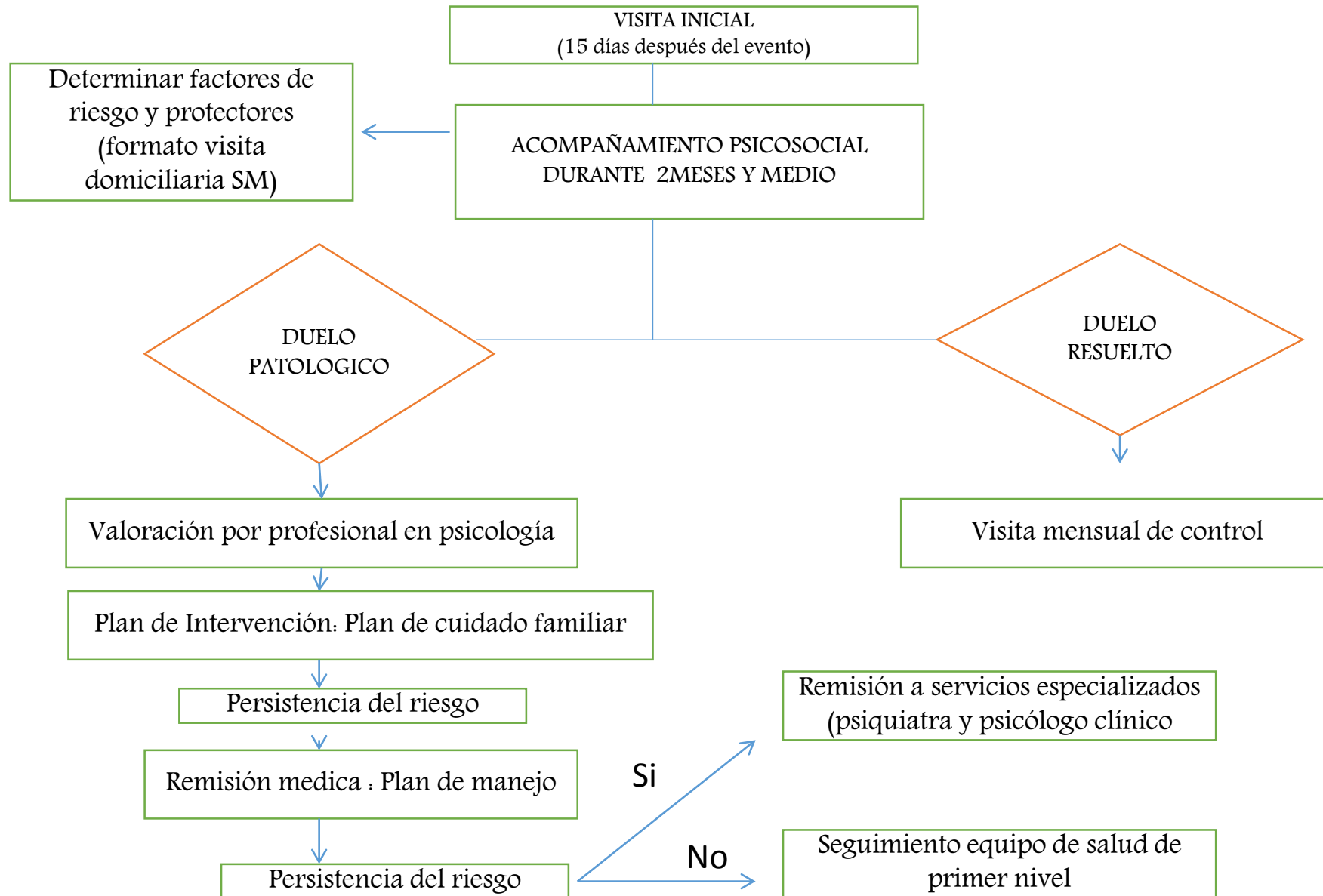


# Rutas de Atención en Suicidio





# Grupo de Riesgo Problemas y Trastornos mentales

## Factores de riesgo

- Predisposición biológica y genética
- Baja capacidad de afrontamiento individual familiar y comunitaria
- Exposición a estresores psicosociales (violencias, eventos vitales)

- ### Problemas mentales:
1. Individuales: Dificultades de adaptación y relación, consumo problemático de OH y SPA
  2. Colectivas: Eventos psicógenos masivos – SM en emergencias y desastres

- Patología en el periodo perinatal
- Traumatismo cráneo-encefálico
- Neuroinfección incluye neurocisticercosis
- Accidente cerebro-vascular

**Epilepsia**

- No actividad física
- Dieta no saludable
- Consumo nocivo de alcohol
- Exposición a humo de tabaco
- Poca estimulación cognitiva

**Demencia**

**Deterioro cognitivo**

**Trastornos mentales y del comportamiento**

1. Trastornos del afecto

1. Depresión
2. Trastorno Afectivo Bipolar

2. Trastornos de ansiedad

1. T. de Estrés Postraumático
2. T. de Ansiedad No Especificada

3. Trastornos Psicóticos

1. Esquizofrenia

4. Trastornos de la conducta y el desarrollo en la infancia y adolescencia

1. T. Aprendizaje
2. TDHA
3. T espectro autista)

5. Trastornos de conducta alimentaria

1. Anorexia –
2. Bulimia

- ### Desenlaces:
1. **Suicidio**
  2. Discapacidad psicosocial
  3. Conductas desadaptativas
  4. Morbilidad asociada al consumo de OH y SPA
  5. Sobrecarga del cuidador

## Principales factores de riesgo de suicidio alineados con las intervenciones pertinentes, OMS 2014

